

Prikkelarm bezoek

Praktische informatie



Prikkelarm bezoek

Praktische informatie

Je komt naar Naturalis voor een prikkelarm bezoek. Welkom! Op deze dag en avond zorgen we voor een rustige museumervaring, met minder bezoekers en aangepaste prikkels. In dit document lees je stap voor stap wat je kunt verwachten, zodat je je bezoek goed kunt voorbereiden.

In het kort

- Minder bezoekers in het museum.
- Zachter licht en geluid.
- Een stilte ruimte om even uit te rusten.
- Rustige ontvangst door getrainde medewerkers.
- Je kan altijd pauze nemen of eerder naar huis gaan.
- Je hoeft niets uit te leggen aan medewerkers. Als je dat juist wel fijn vindt, mag dat natuurlijk wel.

Virtueel museum

Wil je thuis alvast rustig kijken hoe het museum eruitziet? Dan kun je het hele museum bekijken via het virtuele museum:

www.naturalis.nl/virtueelmuseum

Tijden

Je kunt het museum naar binnen vanaf het tijdstip dat je hebt geboekt.

Prikkelarme dag (families)

- Binnenkomst vanaf 10.00 uur
- Het museum sluit om 17.00 uur

Prikkelarme avond (16+)

- Binnenkomst vanaf 18.30 uur
- Het museum sluit om 21.00 uur

Je kan op elk moment weer naar huis gaan. Je hoeft dit niet te melden.



Winkel

De museumwinkel is op de begane grond.
De winkel is zowel overdag als in de avond geopend en blijft na sluiting van het museum nog een half uur open.

Restaurant

- Overdag is het restaurant geopend.
- We verkopen alleen vegetarische producten.

Tijdens de avondopenstelling is er een koffiecorner geopend met koffie, thee en kleine snacks.

Toegankelijkheid

Naturalis is goed toegankelijk voor:

- Rolstoelen
- Kleine scootmobielen

Je kunt in het museum een rolstoel lenen.
Er zijn twee liften aanwezig.
Alle trappen hebben een leuning en rustpunten.

Je mag een hulphond meenemen.
Andere huisdieren zijn niet toegestaan.

Geluid en licht

- De muziek in het museum staat zacht.
- De lichten in het Atrium (de grote hal) en de werkplaatsen zijn gedimd.

Niet alle prikkels kunnen volledig worden uitgeschakeld.

Je kunt nog steeds:

- geluiden van andere bezoekers horen
- liften horen
- schermen en video's zien

Ben je gevoelig voor geluid? Neem dan gerust je eigen oordoppen of koptelefoon mee. Als het nodig is hebben wij ze ook voor je.

Ons gebouw

Adres:

Naturalis Biodiversity Center
Darwinweg 2
2333 CR Leiden

Kom je met de trein?

Naturalis ligt op ongeveer 10 minuten lopen van station Leiden Centraal.
Je gebruikt deze ingang:



Let op:

de draaideur beweegt automatisch.
Je hoeft niet te duwen.

Kom je met de auto?

Je kunt parkeren achter het museum.

Adres parkeerplaats:

Mendelweg 2
2333 CS Leiden

- De slagboom gaat automatisch open.
- Parkeren kost € 7,50.
- Je koopt een parkeerticket in het museum.
- Het parkeerticket is ook je uitrijkaart.



Na het parkeren gebruik je de ingang aan de achterkant van het gebouw.
Let op: Ook hier beweegt de draaideur automatisch.

In het museum

Het Atrium



De grote hal van het museum heet het Atrium.

Op de begane grond vind je:

- kapstokken
- kluisjes
- toiletten
- de winkel
- de stilteruimte
- de informatiebalie
- trappen en liften

Kluisjes en kapstokken

- Je kunt je jas ophangen aan een kapstok.
- Je kunt een kluisje gebruiken.

Voor een kluisje heb je een muntje van € 0,50 nodig.
Dit krijg je terug als je het kluisje opent.



Heb je geen muntje?

Aan de muur hangt een apparaat waar je een muntje van € 0,50 kunt pinnen.

Toiletten

Toiletten zijn aanwezig op:

- de begane grond
- verdieping 3
- verdieping 5
- verdieping 9

Toiletten voor mensen met een beperking zijn op:

- de begane grond
- verdieping 9



Stilteruimte

Heb je behoefte aan rust?

Op de begane grond is een stilteruimte.

- Hier kun je even rustig zitten.
- Er staat een prikkelmand.
- Je mag hier zo lang blijven als je nodig hebt.

Het kan zijn dat er andere bezoekers aanwezig zijn.

Informatiebalie

Op de begane grond vind je een informatiebalie.

Hier kun je al je vragen stellen.

Je kunt ook altijd een medewerker in het museum aanspreken.



Medewerkers

De meeste medewerkers van Naturalis:

- dragen een wit overhemd
- met grijze en rode figuurtjes
- en een pasje



Beveiligers dragen:

- een pasje
- een speld in de vorm van een V

Alle medewerkers zijn geïnstrueerd over de prikkelarme dag en avond.

Het museum in

Vanaf de begane grond ga je met:

- de trap
- of de lift

(Zie foto's op de volgende pagina)

Bij de trap en liften staan medewerkers. Zij vragen of ze je ticket mogen scannen.

Het scannen duurt een paar seconden. Daarna kun je doorlopen.

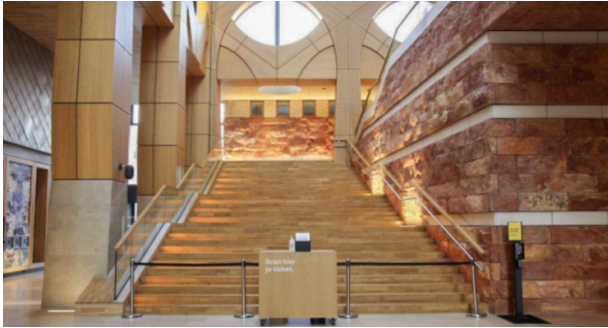
Je kunt je ticket:

- op je telefoon laten zien
- of geprint meenemen

Heb je een ticket met korting?

Neem dan ook je kortingskaart mee, zoals:

- Museumkaart
- VriendenLoterij VIP-kaart
- CJP-pas



Skeletten en opgezette dieren

In Naturalis zie je skeletten en opgezette dieren.

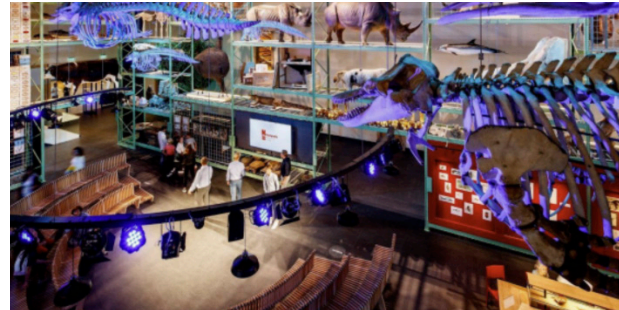
- We maken geen dieren dood.
- De meeste dieren komen uit dierentuinen.
- Ze zijn daar een natuurlijke dood gestorven.
- De ogen van opgezette dieren zijn van glas.

Onze zalen

Naturalis is een groot museum met negen tentoonstellingen.

Het is niet nodig om alles in één keer te bekijken. We raden aan om vooraf twee of drie zalen te kiezen.

Overzicht zalen:



- **LiveScience** (begane grond)
Over onze wetenschappers.

Hier worden echte fossielen schoongemaakt. Deze zaal heeft twee verdiepingen. Kun je niet met de trap? Vraag een medewerker om hulp.



- **Leven** (verdieping 2)
Over dieren.



- **De aarde** (verdieping 3)
Over edelstenen, vulkanen en aardbevingen.



- **Dinotijd** (verdieping 3)
Met onze T. rex Trix.



- **De ijstijd** (verdieping 5)
Met onder andere een mammoet.



- **De vroege mens** (verdieping 5)



- **De dood** (verdieping 7)
Over doodgaan en uitsterven.



- **Evolutie** (verdieping 5) **Let op:** bij aanraken van de grote steen zijn er lichtflitsen



- **De verleiding** (verdieping 7)
Over versieren, seks en jonge dieren.



- **Het bos van Suriname** (verdieping 7)
Over de verbinding tussen natuur en cultuur.

Einde van je bezoek

- Overdag sluiten de museumzalen om 17.00 uur.
- In de avond sluiten de zalen om 21.00 uur.

Heb je geparkeerd?

Vergeet dan niet om bij de balie een parkeerticket te kopen.

Nog goed om te weten

- Je kan altijd pauze nemen.
- Je kan eerder naar huis.
- Je hoeft niets uit te leggen.
- Je mag een medewerker om hulp vragen.

Vragen?

Heb je nog vragen over je bezoek?

Stuur dan een e-mail naar:

tickets@naturalis.nl

We wensen je een fijne en rustige ervaring in Naturalis.

Tot snel!

